

Interdentälbürsten für den Einsatz im Winkelstück

► Michael Leistner

Indizes: Anschlussgeometrie, Bifurkation, Interdentalraumreinigung

Damit Implantate ein Leben lang halten, müssen sie regelmäßig gepflegt werden. Neben den bekannten Interdentälbürsten für die häusliche Pflege gibt es auch Interdentälbürsten für den Einsatz in der Praxis. Die Rotobürstchen passen ins Winkelstück und lassen sich so praktisch in der Behandlung am Stuhl verwenden. Auch zur Reinigung von Implantatanschlussgeometrien sind sie sehr gut geeignet. Neben einigen Anwendungsbeispielen finden Sie im Folgenden ein Beispiel einer Brückenkonstruktion. An diesem Patientenfall wird deutlich, dass mit Hilfe von bewusst geformten Bifurkationen gezielt Putzwege ums Implantat angelegt werden können. So kann den Patienten die Implantatreinigung gezielt erleichtert werden.

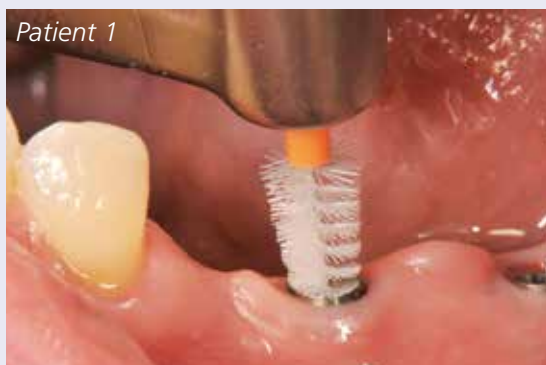


Abb. 1: Rotobürstchen (CURADEN SWISS GmbH, Stutensee) zur Reinigung der Implantatanschlussgeometrie.



Abb. 2: Gereinigte Anschlussgeometrie.



DR. MICHAEL LEISTNER

Dent-design · Ziegelgasse 2 · 79249 Merzhausen
E-Mail: info@dent-design.de · www.dent-design.de



Abb. 3: Zirkonimplantat nach Entnahme des Healing Caps.



Abb. 4: Rotobürstchen im Einsatz.



Abb. 5: Gereinigte Situation vor dem Verkleben des Abutments.



Abb. 6: Bereits im Zirkongerüst angelegte Wege für die Reinigung mit Interdentalbürsten.



Abb. 7: Fertige Kronen – die angedeuteten Wurzeln haben ein natürliches Aussehen und dienen als Führung für die Interdentalbürsten.



Abb. 8: Bürstchen beim Einsatz im Mund.

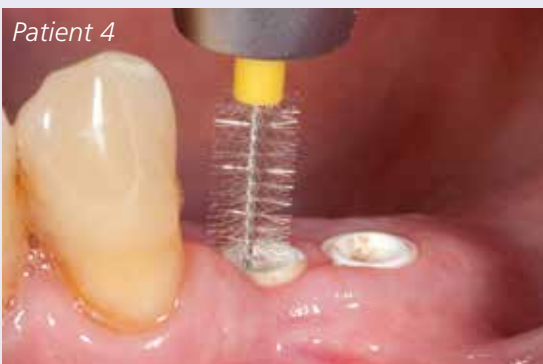


Abb. 9: Feine Bürstchen im Einsatz.



Abb. 10: Die Bürstchen gibt es in verschiedenen Borsten- und Drahtkerndurchmessern.