



Nach endodontischem Misserfolg:

Ersatz eines Frontzahnes durch ein zweiteiliges Vollkeramikimplantat

Indizes: Frontzahn, Keramikimplantat, Veneer

Die 37-jährige Patientin hatte über viele Jahre hinweg Probleme mit Zahn 21. Auch nach endodontischer Behandlung kam der Zahn nicht zur Ruhe. Daher wurde eine Wurzelspitzenresektion empfohlen und durchgeführt. Zu guter Letzt brach die Wurzel im oberen Wurzeldrittel und der Zahn musste entfernt werden. Die Patientin entschied sich für einen Ersatz durch ein zweiteiliges Keramikimplantat mit Sofortimplantation.

Gleichzeitig mit der prothetischen Versorgung des Implantats wurde auch für Zahn 11 ein Veneer geplant. Zum Einsatz kam ein Zeramex T Implantat Durchmesser 5,5 mm, Länge 12 mm.

Für die Kronenversorgung wurde ein mit e. Max überpresstes CAD-Abutment gewählt. Während der Einheilphase des Implantats kam eine Sunflex-Prothese zum Einsatz.

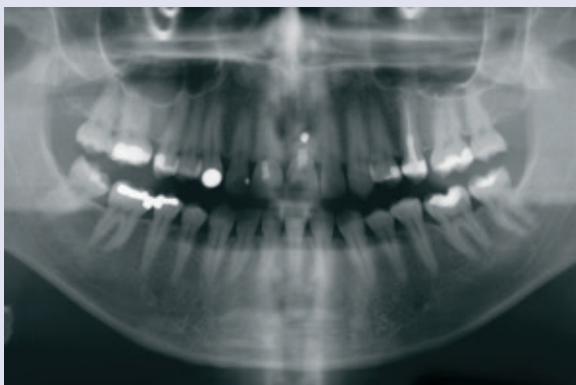


Abb. 1: OPG mit gebrochener Wurzel Zahn 21, nach Wurzelspitzenresektion.

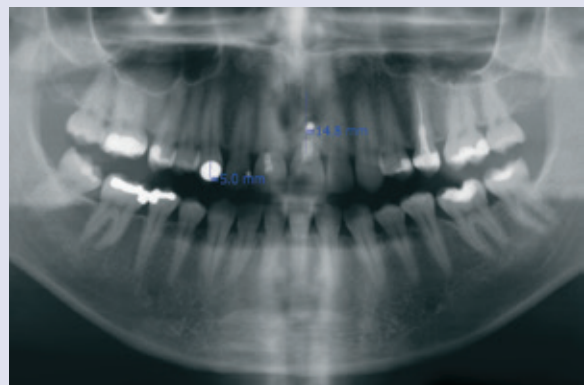


Abb. 2: OPG mit Messkugel zum Kalibrieren.

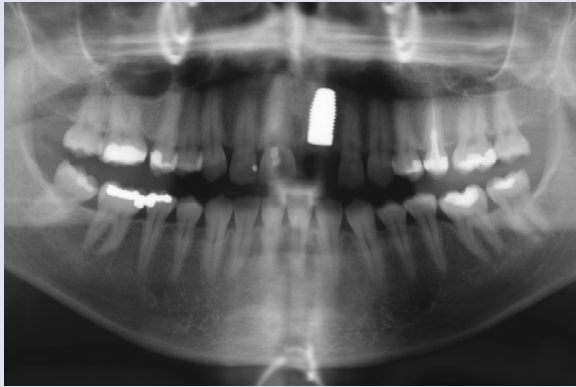


Abb. 3: OPG nach Implantation.



Abb. 4: Sunflex (Nylon)-Prothese für die Einzelzeit.



Abb. 5: 3 Monate nach Implantatinsertion.



Abb. 6: Abdruckpfosten zur geschlossenen Abformung.

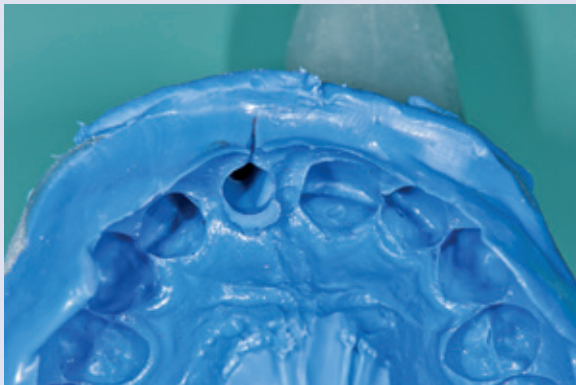


Abb. 7: Abdruck nach Entnahme aus Patientenmund.



Abb. 8: Abdruckpfosten mit Laboranalog.



Abb. 9: Gingivaformer zur Ausformung des Zahnfleisches.



Abb. 10: Nach Entnahme des Gingivaformers.



Abb. 11: Die fertigen Kronen vor dem Einsetzen.



Abb. 12: Die Sunflex-Prothese nach 3-monatiger Tragezeit.



Abb. 13 Die Sunflex-Prothese nach 3-monatiger Tragezeit.



Abb. 14: Die inkorporierten Kronen von lateral.



Abb. 15: Die inkorporierten Kronen von lateral.



Abb. 16: Die inkorporierten Kronen von inzisal.



Abb. 17: Die inkorporierten Kronen von frontal.



Abb. 18: Lippenbild.



Abb. 19: Lippenbild.



Abb. 20: Kontrolle nach 6 Monaten.



Abb. 21: Kontrolle nach 6 Monaten.

Dr. Michael Leistner

Dent-design
Ziegelgasse 2
79249 Merzhausen
E-Mail: info@dent-design.de
www.dent-design.de

